

Tester un module web complexe

La Technopole de la Réunion accompagne les porteurs de projets innovants et aide à la création d'entreprises, par le biais de son Incubateur. Elle propose, via son site web, différents services et informations, ainsi qu'une cartographie des acteurs de l'innovation à la Réunion.



La Technopole de la Réunion : carrefour de l'innovation

La Technopole de la Réunion, est une organisation dédiée à l'innovation et au développement économique de l'île. Elle soutient les start-ups et entreprises innovantes à travers des services d'incubation, d'accompagnement personnalisé, et de formation. En favorisant les synergies entre entrepreneurs, chercheurs, et investisseurs, elle stimule l'écosystème local dans des secteurs stratégiques tels que les technologies de l'information, les énergies renouvelables, et la biotechnologie, contribuant ainsi à la croissance économique et à l'innovation régionale.

Les enjeux de la Technopole

Le module "**Mapping de l'Innovation**" de la Technopole de La Réunion vise à identifier et cartographier les acteurs clés de l'écosystème d'innovation sur l'île. Les enjeux de ce module sont multiples : il permet de mieux comprendre les dynamiques locales d'innovation, de favoriser les collaborations entre les différents acteurs, et d'identifier les opportunités de développement. Le grand nombre de liens disponibles, ainsi que le fait que **la version dynamique du mapping** soit proposée sur différents terminaux rendent la compatibilité du module difficile à garantir.

Solution proposée par Testeum :

Afin de permettre à la **Technopole de la Réunion** d'avoir une vision globale de l'implémentation du module du mapping, Testeum a proposé deux campagnes clé en main auprès des utilisateurs francophones de **la communauté**, une campagne sur ordinateur fixe, et une autre sur smartphones.

Les objectifs de test ont été conçus et implémentés directement pour le compte de la technopole, et les campagnes lancées immédiatement après. **Après environ 24 heures**, les résultats étaient disponibles, puis compilés dans une synthèse permettant de prioriser les corrections.

Industrie

- Innovation
- Application Web
- Application dynamique

Cas d'usage

- Conception / développement
- Des irritants à supprimer pour les utilisateurs.
- Des bugs impactant les utilisateurs.

Impact Commercial

- Amélioration UX / UI .
- Capacité de test augmentée
- Meilleure estimation de la version dynamique selon les terminaux.

Environnements

- Desktop (Windows et MAC)
- Mobile (Android et IOS)

Détails :

Audience : 20 testeurs francophones, et utilisateurs de PC fixes, ou terminaux mobiles.

Conditions : Pas de condition particulière

Les alternatives au service de Testeum sont :

- **Les développeurs :** pour tester l'application.
 - + Pour : prise en compte rapide
 - Contre : biaisé, et pas nécessairement dans la cible d'audience ou de terminaux.
- **Les acteurs présentés :** pour donner un retour des informations qui les concernent.
 - + Pour : correction possible des informations erronées. Pas d'argent impliqué.
 - Contre : la structure des retours, l'exhaustivité et les délais ne sont pas garantis.

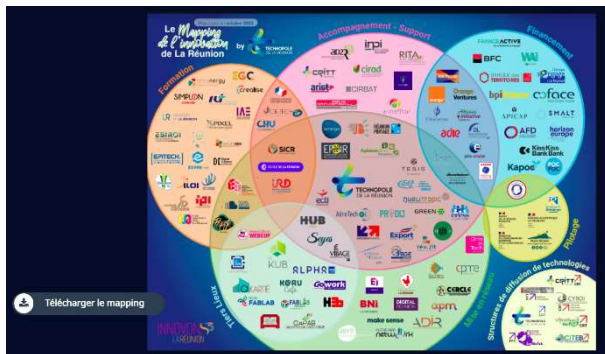
Valeur ajoutée pour le projet :

Un regard extérieur des testeurs : des retours de vrais utilisateurs, en particulier sur le contenu.

Les remarques des testeurs en temp réel, qui permettent de challenger l'interface et l'UX.

Plus grande confiance dans l'application à la suite des retours utilisateurs.

Une approche exhaustive : sur l'ensemble des contenus et parcours, ainsi que sur les terminaux utilisés



« Une belle découverte entre nos deux entreprises, une équipe TESTEUM totalement impliquée et concernée par notre mission, je ne peux que porter un éloge sincère à vos travaux. Encore merci pour cette première collaboration



A bientôt ! »

Laurent GABORIAU, Directeur de la Technopole

Les indicateurs projet :

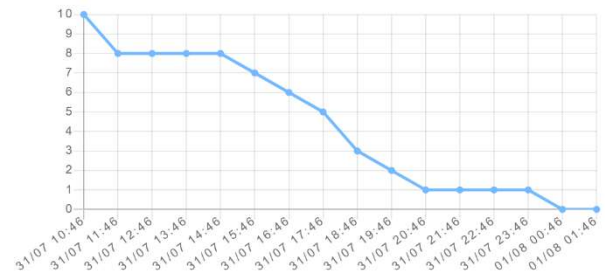
Prestation :

Test clé en main.

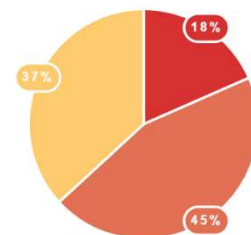
Inclus :

- 2 heures de gestion de projet
- 2 campagnes de test de 30 minutes réalisées par 10 testeurs chacune.

Durée : 36 heures au total avec les deux campagnes soumises en même temps.



Résultats : 58 rapports d'anomalie sur l'ensemble des 2 campagnes.



■ Critique
■ Majeur
■ Mineur

Learn more : www.testeum.com/contact-us/

